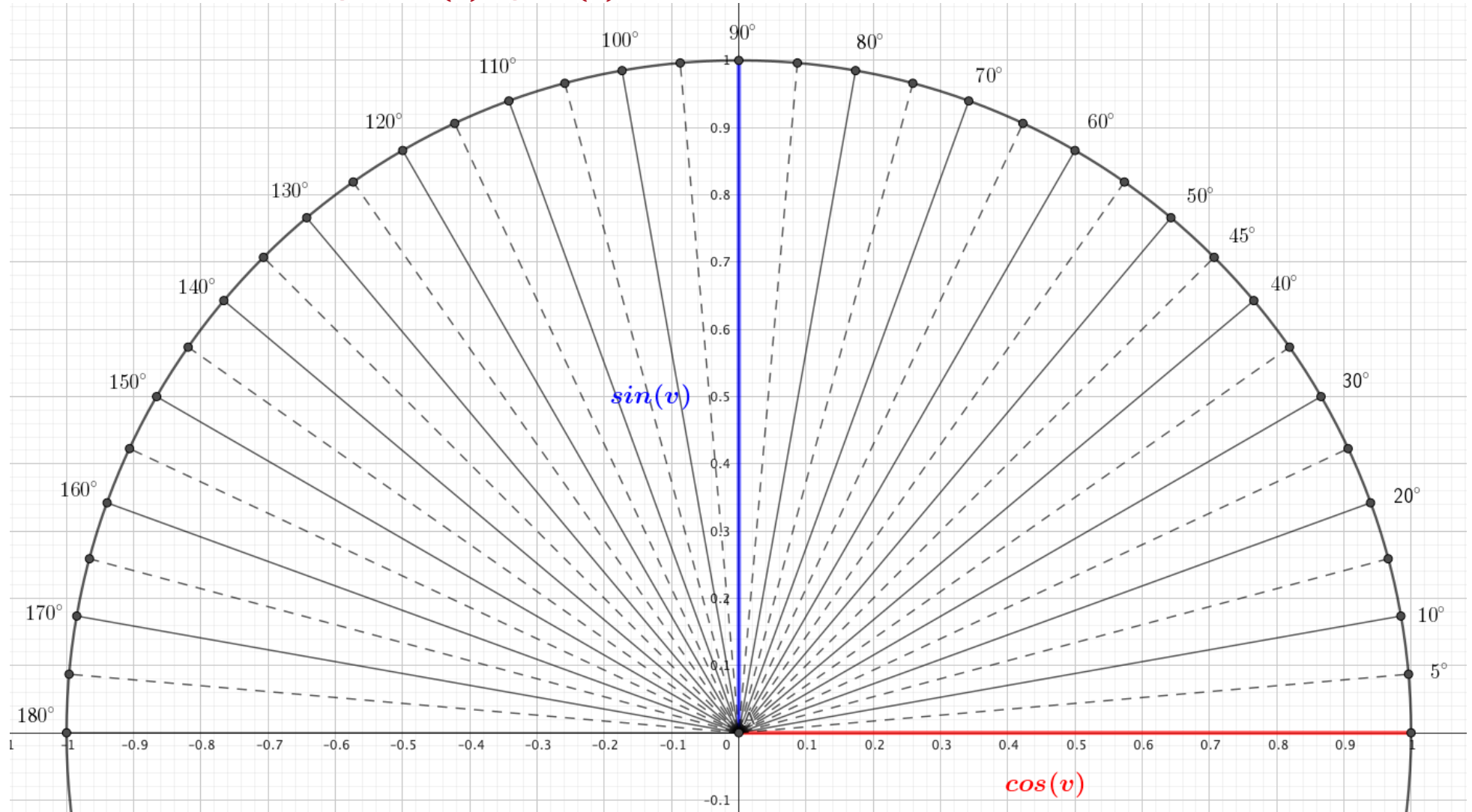
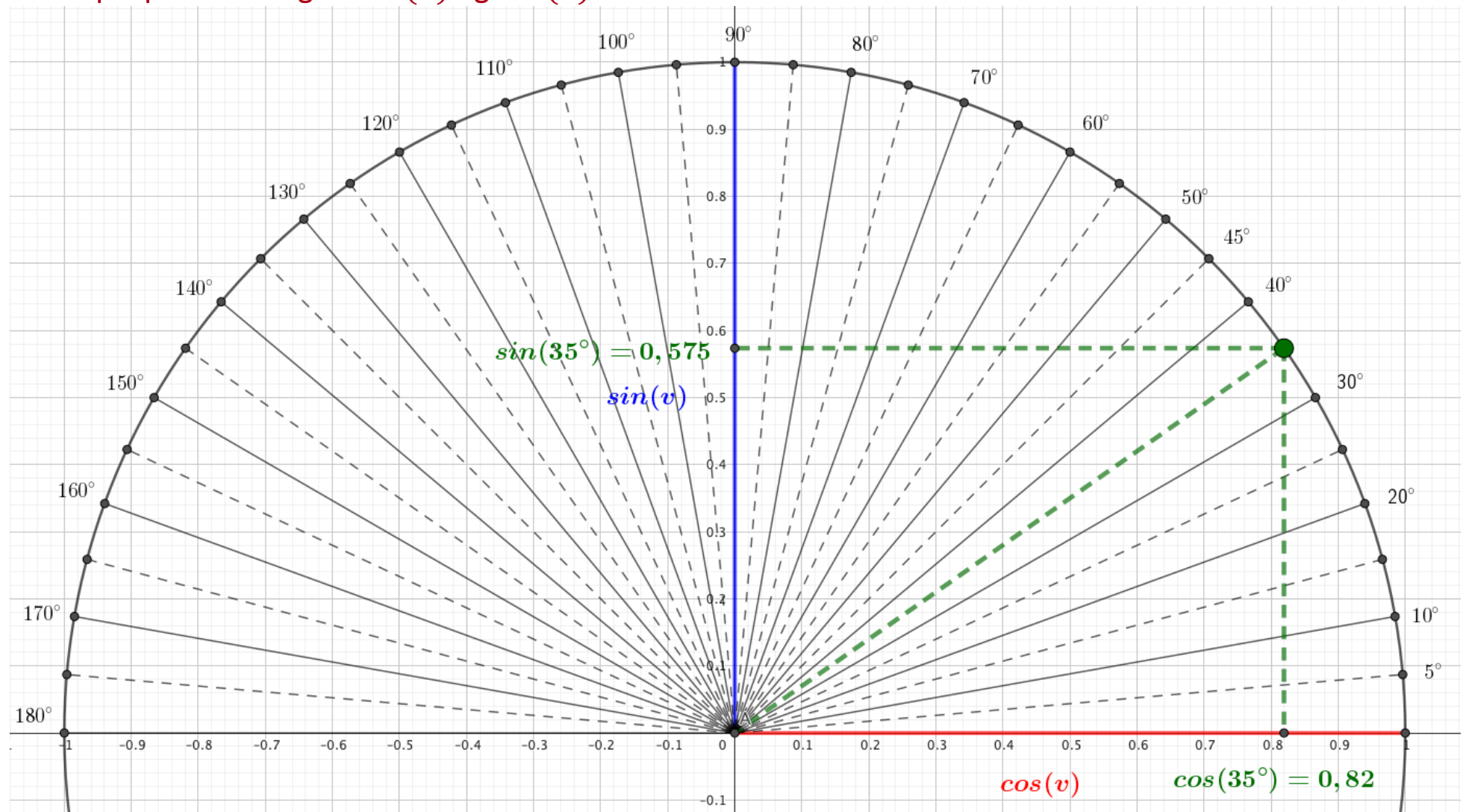


## Enhedsirkel til aflæsning af $\cos(v)$ og $\sin(v)$



Se eksempel på aflæsning på bagsiden.

## Eksempel på aflæsning af $\cos(v)$ og $\sin(v)$



Bemærk at hvis vinklen  $v$  er større end  $90^\circ$  så bliver cosinus negativ.